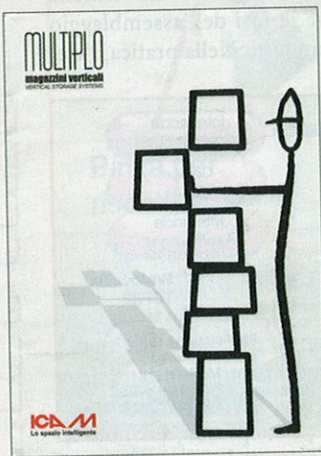


Spazio razionalizzato

Per sfruttare al meglio gli spazi, **Icam** propone soluzioni intelligenti per magazzini verticali. Un apposito catalogo è dedicato al sistema Multiplo, particolarmente indicato quando si richiedono rapidi tempi di accesso a magazzini di minuterie di dimensioni medio-grandi anche di peso elevato, come nel caso di magazzini di materie prime, reparti di assemblaggio e catene di montaggio per realizzare kit di picking.

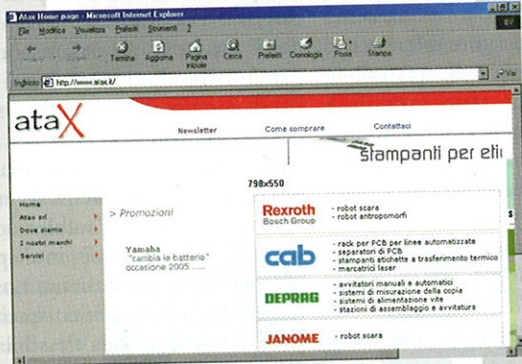


L'utilizzo di cassette di piccole dimensioni, disposte in due file parallele su scaffali separati da una culla di prelievo centrale, consente infatti di movimentare un solo articolo alla volta; l'unità di carico prevede cassette in plastica sottomultipli del pallet standard, di altezza variabile. L'altezza del locale viene sfruttata con la traslazione verticale e orizzontale della culla per movimentare il cassetto tra file e baie diverse. Il magazzino è azionabile tramite console centrale, destinata alla movimentazione materiale ma anche alla gestione del magazzino. I pannelli operatori, situati in corrispondenza delle baie operative, consentono di effettuare ricerche e movimentare articoli mentre la consegna dei cassette avviene sulla baia operativa o su quella usiliaria. Estremamente flessibile, il magazzino è configurabile con più baie operative per l'accesso contemporaneo di più operatori sullo stesso piano, coadiuvati da video touch-screen per la ricerca e movimentazione dei materiali.

www.icamsrl.it

Componenti per l'automazione

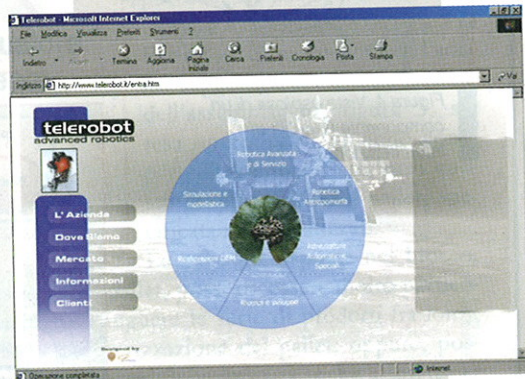
Atax, distributore di componenti e servizi per l'automazione delle linee di assemblaggio, ha recentemente pubblicato il nuovo sito www.atax.it. Semplice ma dinamico nella grafica, il sito presenta i marchi distribuiti dall'azienda lombarda: Bosch Rexroth (robot scara, robot antropomorfi), Cab (rack per PCB per linee automatizzate, separatori di PCB, stampanti di etichette a trasferimento termico, marcatrici laser), Deprag (avvitatori manuali e automatici, sistemi di misurazione della coppia, sistemi di alimentazione vite, stazioni di assemblaggio e avvitatura) Janome (robot scara, servopresse), Sony (desktop robot per avvitatura, saldatura, depanneling, dispensazione), Schmidt (presse di precisione, manuali, pneumatiche, idropneumatiche, servopresse), Sony (desktop robot per avvitatura, saldatura, depanneling, dispensazione), Yamaha (assi lineari e rotanti, sistemi cartesiani, pick and place, robot scara). Cliccando sul logo prescelto vengono visualizzate alcune brevi informazioni relative all'azienda rappresentata nonché la descrizione dei prodotti; per alcuni marchi il simbolo di un carrello della spesa consente di entrare direttamente in una



apposita pagina per ottenere via e-mail un preventivo dei prodotti di interesse. Con la selezione della voce 'newsletter' si ricevono regolarmente informazioni, novità e avvisi sulle offerte speciali. Nella home page una sezione è dedicata alle promozioni, delle quali scorre una sintesi sullo schermo, mentre uno spazio è riservato alle novità: quella dell'anno 2005 riguarda la recente acquisizione nazionale di tutti i prodotti della tedesca Deprag, rinomata per gli utensili pneumatici, da quelli manuali ai complessi robot di avvitatura completi.

La robotica sul web

Un sito dinamico e dalla grafica accattivante è quello di **Telerobot** (www.telerobot.it), consultabile sia in italiano sia in inglese. Telerobot rappresenta una novità nel contesto industriale. La sua mission è di fornire, in una logica integrata di sistema, prodotti, servizi di ingegneria, ricerca e sviluppo, nell'ambito della mecatronica, della robotica avanzata e delle attrezzature automatiche speciali. L'azienda raccoglie



il testimone dell'omonimo e precedente consorzio, integrandolo con l'esperienza di CM Ingegneria. Alla home page del sito si trovano disposte in un cerchio le differenti sezioni: Robotica Avanzata e di Servizio, Robotica Antropomorfa, Ricerca e Sviluppo, Simulazione e Modellistica, Realizzazioni OEM, Attrezzature Automatiche Speciali. In quest'ultima sezione trova spazio la macchina assemblaggio connettori, un'apparecchiatura automatica dedicata alla produzione di connettori di vario tipo, misura e numero di pin. La macchina assemblaggio cassette di derivazione, invece, inserisce sui fondi di derivazione da esterno i passacavi. Ne esistono due versioni, quella automatica e quella semiautomatica, dotata di posizionatore cartesiano motorizzato mediante due servomotori brushless per l'inserimento del passacavi. Nella parte sinistra dello schermo è invece presente il menu interamente dedicato all'area istituzionale: Azienda, Dove Siamo, Mercato, Informazioni, Clienti.